

Furos roscados para conexões de pressão WIKA

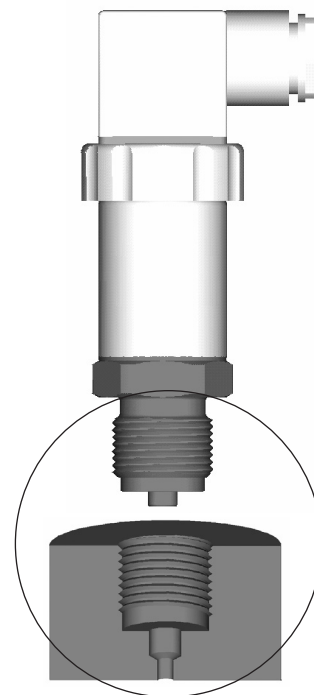
WIKA folha de dados IN 00.14

Aplicações

- Para a montagem e vedação de pressão WIKA instrumentos de medição

Versões

- Para conexões de pressão padrão
- Para conexões de pressão, diafragma faceado ao processo



Descrição

A WIKA oferece instrumentos de medição de pressão com uma ampla variedade de conexões de pressão para atender aos mais diversos requisitos de aplicações dos clientes.

Para a instalação dos instrumentos de medição de pressão, o cliente deve fornecer um furo roscado apropriado para acomodar o instrumento de medição de pressão WIKA.

O critério decisivo para a seleção do furo roscado adequado é a conexão de pressão.

As conexões de pressão são principalmente divididas em conexões padrões e conexões de diafragma faceado ao processo.

Além disso, o tipo de rosca da conexão de pressão e a vedação também são fatores decisivos.

Tipos de roscas

WIKA oferece conexões de pressão com vários tipos de roscas que são freqüentemente utilizados em todo o mundo.

Tipos de vedações

Dependendo da conexão de pressão e do meio de medição, podem ser utilizados vários tipos e materiais de vedação. Dependendo da conexão de pressão, o local onde a vedação é utilizada pode variar.

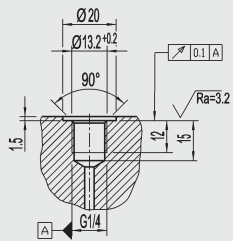
Para mais informações, consulte a página 2. Para facilitar a atribuição das conexões roscadas adequadas para as conexões de pressão, indicamos o código WIKA (ordem) da conexão de pressão.

WIKA oferece vários furos roscados como encaixe e solda. Eles podem ser encomendados indicando o número de ordem WIKA fornecido.

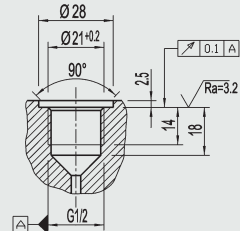
Conexões roscadas para conexões de pressão, versão padrão

Versão padrão (vedação por meio de perfil de encaixe)

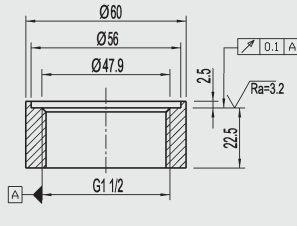
DIN 3852-X-G1/4
Código: HD



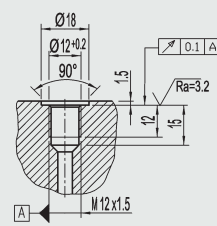
DIN 3852-X-G1/2



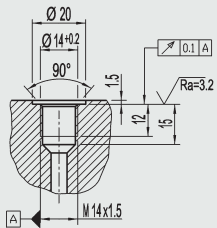
DIN 3852-X-G1 1/2 **)
Código: G6
Código do item: 2158982



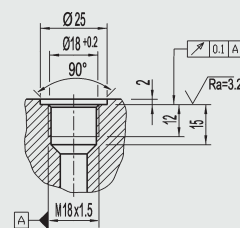
somente para o modelo MH-1:
DIN 3852-X-M12x1.5
Código: MK



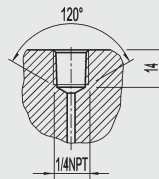
DIN 3852-X-M14x1,5
Código: HN



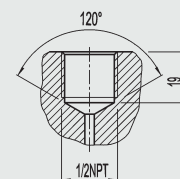
DIN 3852-X-M18x1,5
Código: MG



1/4 NPT „Dimensões nominais para padrão EUA de rosca cônica NPT“
Código: NB

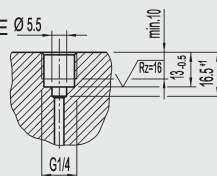


1/2 NPT „Dimensões nominais para padrão EUA de rosca cônica NPT“
Código: ND

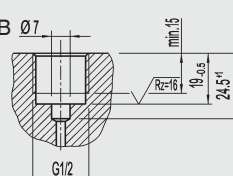


Versão de acordo com a norma EN 837 (para conexões de pressão com conector padrão)

EN 837 G1/4
Código: GB, RE Ø5.5

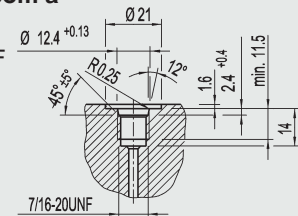


EN 837 G1/2
Código: GD, RB Ø7



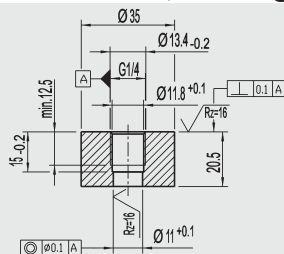
Versão de acordo com a norma SAE J 514

SAE J 514 7/16-20 UNF
Código: UA

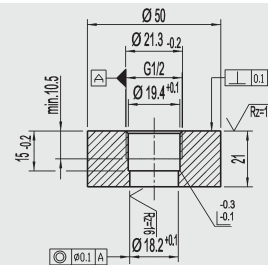


Conexões de pressão roscadas, diafragma faceado ao processo (Versão específica da WIKA)

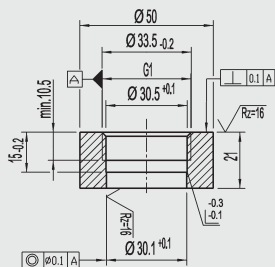
G1/4 *)
(com anel de vedação)
Código: 88



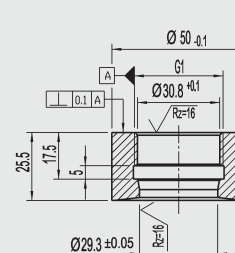
G1/2 *) **)
(com anel de vedação)
Código: 86
Código do item: 1192299



G1 *) **)
(com anel de vedação)
Código: 85
Código do item: 1192264 *)
(cone de vedação metálico)
Código: 87
Código do item: 1524380



G1 EHEDG *) **)
Código: 83
Código: 84 (até 150°C)
Código do item: 2166011



*) As furos roscados fornecidos pelo cliente devem ser perfurados após o corte.

**) Também disponível na WIKA como encaixe e solda.

1) Grupo Europeu de Desenvolvimento de Equipamentos Higiênicos (EHEDG)

A WIKA empenha-se em manter as conexões roscadas atualizadas. A construção das conexões roscadas é regida conforme últimos padrões e regulamentos relevantes.

As modificações técnicas de desenho, das conexões roscadas específicas da WIKA e as conexões de encaixe de solda, podem ocorrer sem aviso prévio.



WIKA do Brasil Ind. e Com. Ltda.
Av. Úrsula Wiegand, 03
18560-000 Iperó - SP/Brasil
Tel +55 15 3459-9700
Fax +55 15 32661196
E-Mail: vendas@wika.com.br
www.wika.com.br