

Sensore di temperatura elettronico per condotti di ventilazione Per la ventilazione ed il condizionamento dell'aria Modello A2G-60

Scheda tecnica WIKA TE 62.90



per ulteriori omologazioni
vedi pagina 4



Applicazioni

- Misura della temperatura di fluidi gassosi nei sistemi di ventilazione e condizionamento dell'aria
- Idoneo per il collegamento ai sistemi di controllo e visualizzazione

Caratteristiche distintive

- Montaggio semplice, flangia di montaggio inclusa
- Costruzione compatta e robusta
- Montaggio diretto su tubi di ventilazione circolari e condotti di ventilazione rettangolari
- Sensore Pt1000 o Ni1000
- Disponibile anche con segnale elettrico in uscita (0 ... 10 V o 4 ... 20 mA)



Sensore di temperatura elettronico per condotti di ventilazione, modello A2G-60

Descrizione

Il sensore di temperatura elettronico per condotti di ventilazione A2G-60 è stata ideata per la misura di temperatura in sistemi di riscaldamento, ventilazione, condizionamento dell'aria e refrigerazione e viene principalmente utilizzata in condotti di ventilazione.

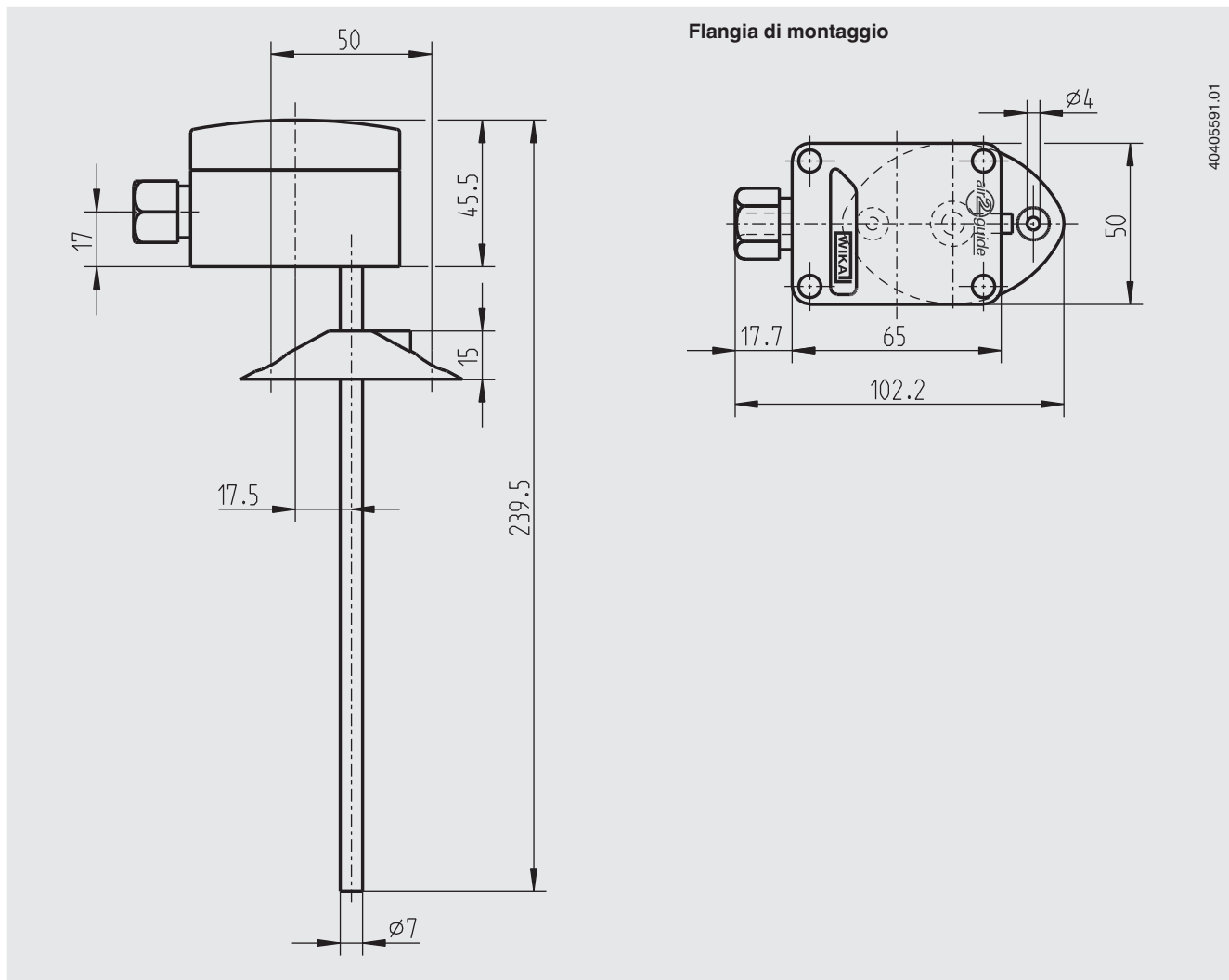
Il montaggio avviene tramite una flangia di montaggio. L'A2G-60 può essere usato anche per la misurazione della temperatura in liquidi in combinazione con un pozzetto supplementare.

Selezionando gli elementi di misura idonei, il sensore di temperatura per condotti di ventilazione è compatibile con tutti i sistemi di controllo comunemente usati. Il modello A2G-60 è disponibile con il sensore Pt1000 o Ni1000, ma anche con un trasmettitore integrato (0 ... 10 V o 4 ... 20 mA).

Specifiche tecniche

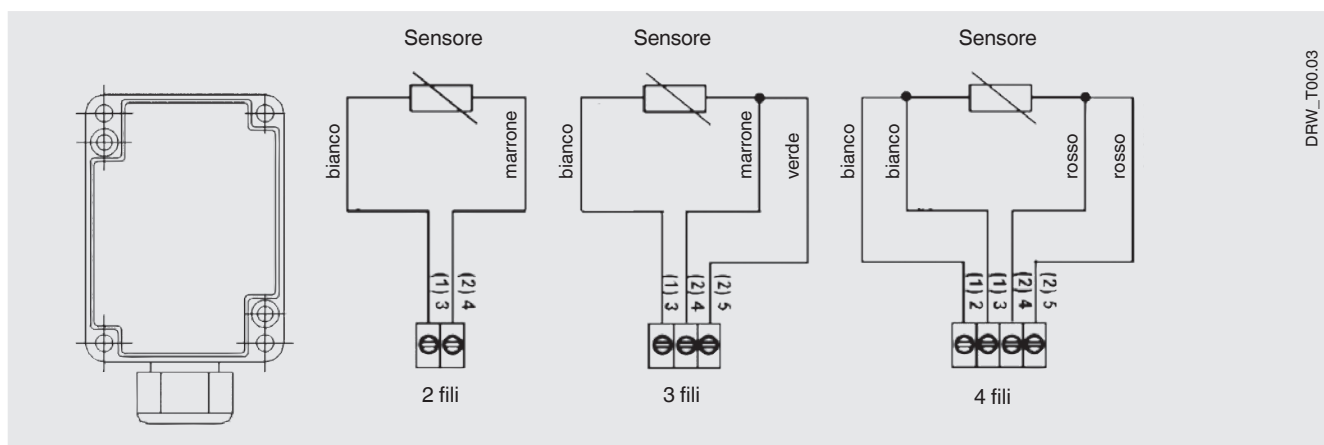
Sensore di temperatura elettronico per condotti di ventilazione, modello A2G-60	
Elemento di misura	<ul style="list-style-type: none">■ Sonda di temperatura passiva (Pt1000, A DIN e Ni1000)■ Trasmettitore attivo (TRV/TRA)
Campo di misura <ul style="list-style-type: none">■ Sonda di temperatura passiva (Pt1000, 1/3 DIN e Ni1000)<ul style="list-style-type: none">- Standard- Versione per alte temperature■ Trasmettitore attivo (TRV/TRA)<ul style="list-style-type: none">- Standard- Ponticello	<ul style="list-style-type: none">-50 ... +160 °C-50 ... +260 °C0 ... 50 °C-50 ... +50 °C-15 ... +35 °C-10 ... +120 °C
Precisione	1 % del campo di misura
Potenza assorbita	0,35 W / 0,82 VA
Uscita trasmettitore	TRV 0 ... 10 V, carico min. 5 kΩ, terminale per collegamento, 3-pin (3 fili) TRA 4 ... 20 mA (2 fili)
Guaina sonda	Acciaio inox 1.4571
Lunghezza immersione L	192 mm, Ø 7 mm Opzione: L = 62, 135, 240, 320, 392, 465 mm
Flangia di montaggio	Materiale: PA 6.6, colore nero Max. +130 °C
Connessione elettrica	Pressacavo M16
Temperature consentite <ul style="list-style-type: none">■ Temperature di testa<ul style="list-style-type: none">- Sonda di temperatura passiva (Pt1000, 1/3 DIN e Ni1000)- Trasmettitore attivo (TRV/TRA)■ Guaina sonda	<ul style="list-style-type: none">-35 ... +90 °C-35 ... +70 °C-50 ... +160 °C
Grado di protezione	IP65
Peso	150 g

Dimensioni in mm








4040559.1.01

Connessione elettrica (sensore Pt1000/Ni1000)



DRW_T00.03

Omologazioni

Logo	Descrizione	Paese
	Dichiarazione conformità UE <ul style="list-style-type: none">■ Direttiva EMC■ Conformità RoHS■ Direttiva WEEE	Unione europea
	EAC (opzione) Certificato d'importazione	Comunità economica eurasiatica
	KazInMetr (opzione) Metrologia, tecnologia di misura	Kazakistan
-	MTSCHS (opzione) Autorizzazione per la messa in servizio	Kazakistan
	UkrSEPRO (opzione) Metrologia, tecnologia di misura	Ucraina
	Uzstandard (opzione) Metrologia, tecnologia di misura	Uzbekistan

Certificati (opzione)

- Rapporto di prova 2.2
- Certificato d'ispezione 3.1

Per le omologazioni e i certificati, consultare il sito internet

Scopo di fornitura

- Sensore di temperatura elettronico per condotti di ventilazione
- Flangia di montaggio

Informazioni per l'ordine

Modello / Elemento di misura / Lunghezza di immersione L / Omologazioni / Certificati / Opzioni

© 08/2008 WIKA Alexander Wiegand SE & Co, tutti i diritti riservati.
Le specifiche tecniche riportate in questo documento rappresentano lo stato dell'arte al momento della pubblicazione.
Ci riserviamo il diritto di apportare modifiche alle specifiche tecniche ed ai materiali.



WIKAI Italia Srl & C. Sas
Via Marconi, 8
20020 Arese (Milano)/Italia
Tel. +39 02 93861-1
Fax +39 02 93861-74
info@wika.it
www.wika.it